

# EVENTHALLE WIESBADEN

IM RAHMEN DIESER DIPLOMARBEIT IM FACHBEREICH ARCHITEKTUR AN DER FACHHOCHSCHULE IN WIESBADEN, WURDE DER VERSUCH UNTERNOMMEN EINEN HALLENKOMPLEX IN EIN STÄDTISCHES UMFELD ZU VERPFLANZEN.

DAZU WAR ES NATÜRLICH NOTWENDIG AUS EINER REINEN HALLENNUTZUNG (SPORT - KONZERTE – MESSE) EINE KONZEPTION ZU ENTWICKELN, WELCHE DAS NEUE PROJEKT GANZTÄGIG INTERESSANT MACHT.

IM INNENSTADTNAHEN BEREICH (FUSSLÄUFIG CA. 10-15 MIN.) BIETET SICH DER STADT WIESBADEN AN MEHREREN STELLEN DIE MÖGLICHKEIT EINEN DERARTIGEN HALLENKOMPLEX ZU REALISIEREN.

ENTLANG EINER ZWEISPURIGEN EIN- UND AUSFALLSTRASSE UND IN DIREKTER NACHBARSCHAFT ZUM HAUPTBAHNHOF, KOMMT ES DURCH DEN RÜCKBAU ALTER GEBÄUDESTRUKTUREN ZU FREIRÄUMEN, WELCHE SICH IN LAGE UND GRÖSSE PRÄDESTINIERT FÜR DIE VERWIRKLICHUNG EINES SOLCHEN HALLENTYPS ZEIGEN.

WICHTIGSTES PLANUNGSELEMENT WAR DIE VERKNÜPFUNG DER ZEITGEMÄSSEN EVENTHALLE (INKL. LOGEN USW.) MIT DER SEPARATEN NUTZUNG IM BEREICH DER ÄUSSEREN HÜLLE. DIE VIELGEPRIESENE MULTIFUNKTIONALITÄT SOLLTE NICHT AUF DIE WANDELBARKEIT DER SZENEFLÄCHE BESCHRÄNKT BLEIBEN, VIELMEHR SOLLTE DER GESAMTE BAUKÖRPER DIESES PRÄDIKAT VERDIENEN.

DESHALB WURDEN IM BEREICH DER AUSSENHÜLLE NOCHMALS CA. 10.000qm AN FLÄCHE GENERIERT. HIER SOLLEN BEISPIELSWEISE BÜROBEREICHE EINGERICHTET WERDEN, WELCHE VON DEN GESCHÄFTSRÄUMEN DER SPÄTEREN ANKERMIETER BIS HIN ZU FREIEN GEWERBEFLÄCHEN ALLES BEHERBERGEN KÖNNEN.

ZUDEM SOLLTE EINE SPORT-VERSORGUNGS-UNIT UNTERGEBRACHT WERDEN, DAMIT VOM ARZTBESUCH, ÜBER REHAMASSNAHMEN, BIS ZUR FITNESSPROPHYLAXE ALLES UNTER EINEM DACH ABGEWICKELT WERDEN KANN (PERFEKT FÜR DIE ANKERMIETER AUS DEM SPORTBEREICH).

ZUDEM KÖNNTE IN EINEM SOLCHEN KONSTRUKT DIE VIEL TITULIERTE SPORTSBAR ENDLICH DEM ENTSPRECHEN, WAS SIE SEIT JEHER SEIN MÖCHTE, EIN TREFF DER SPORTLER UND SPORTINTERESSIERTEN IN DER EIGENTLICHEN SPORTSTÄTTE. DIE ANGEGLIEDERTEN KÜCHENBEREICHE KÖNNTEN ZUDEM FÜR DIE BEWIRTUNG VON LOGEN UND VIP-BEREICHEN GENUTZT WERDEN.

ABSCHLIESSEND WAR IN DER KONZEPTION NOCH EIN SHOWROOM EINES AUTOMOBILHERSTELLERS, SOWIE EINE BANKFILIALE ANGEDACHT.

UNTER DIESEN VORAUSSETZUNGEN WÄRE EIN KOMPLEX ENTSTANDEN WELCHER NICHT NUR WÄHREND DER SOGENANNTEN 'SHOWTIME' ALLABENDLICH MIT LEBEN ERFÜLLT WORDEN WÄRE, VIELMEHR WÄRE DER BAUKÖRPER FAST RUND UM DIE UHR AM PULSIEREN:

LEIDER WURDE EINE ENTSPRECHENDE UMSETZUNG DER GANZEN PLANUNG DURCH DIE STADT WIESBADEN NICHT WEITERVERFOLGT BZW. VORANGETRIEBEN, ZUM EINEN KONNTE KEIN KONSENS BEZÜGLICH DER REALISIERUNG IM BEZUG AUF INVESTOREN UND BETREIBER GEFUNDEN WERDEN, ZUM ANDEREN VERABSCHIEDETE SICH EIN ANKERMIETER (SG WALLAU-MASSENHEIM) AUF UNBESTIMMTE ZEIT AUS DER 1.HANDBALL-BUNDESLIGA. SOMIT KONNTEN EINIGE BETREIBERMODELLE VON VORNHEREIN NICHT MEHR UMGESETZT WERDEN.

MEINER MEINUNG NACH HAT DIE STADT WIESBADEN DADURCH EINE GROSSE CHANCE VERPASST IHRE GRUNDSTÜCKE IN 1A LAGE ENTSPRECHEND MIT INNOVATIONEN ZU BEREICHERN.

ZUM EINEN WÄRE ES SICHERLICH INTERESSANT GEWESEN IN ERFAHRUNG ZU BRINGEN WIE UND OB, EINE SOLCHE KONZEPTION IN IHRER TATSÄCHLICHEN UMSETZUNG FUNKTIONIERT. ZUM ANDEREN HÄTTE SICH AUCH STÄDTEBAULICH FÜR DIE STADT WIESBADEN EINE WEITERE INTERESSANTE SITUATION ERGEBEN, DENN IM ZUSAMMENSPIEL DES BESTEHENDEN KULTURZENTRUMS AM SCHLACHTHOF MIT DER NEUEN HALLENPLANUNG WÄRE ZUDEM EINE VIELFACH NUTZBARE, EINGEFASSTE FREIFLÄCHE ENTSTANDEN, WELCHE VARIANTENREICH HÄTTE GENUTZT WERDEN KÖNNEN (OPEN AIR KONZERTE USW.)

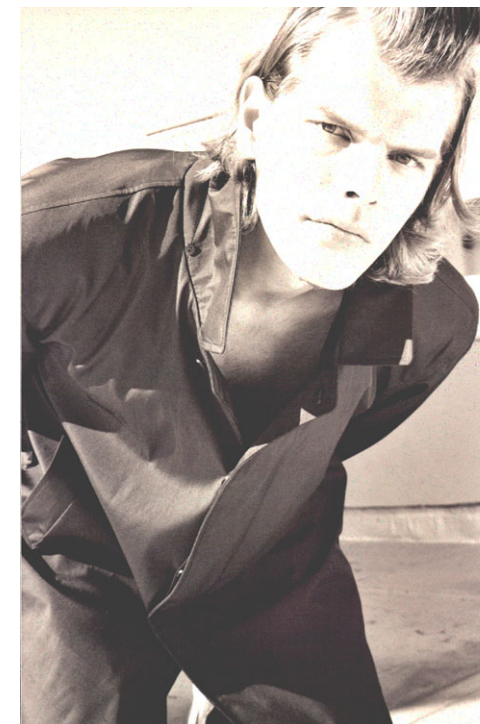
DA ES TROTZ VIELER GESPRÄCHE NICHT ZU EINER KONKRETEREN PROJEKTIERUNG GEKOMMEN IST, BLEIBT WIESBADEN EIN WEISSER FLECK IM BEZUG AUF MULTIFUNKTIONELLE ARENEN, ZUDEM WARTET DIE KONZEPTION WEITERHIN AUF EINEN TEST IN DER WIRKLICHEN WELT.

DATEN:

FASSUNGSVERMÖGEN ZWISCHEN 6500 UND 7500 ZUSCHAUERN JE NACH VERANSTALTUNG

ZUSÄTZLICHE GEWERBEFLÄCHEN CA. 10.000qm

PROJEKTIERTE GESAMTKOSTEN (OHNE BAUPLATZ) CA. 30 MILLIONEN EURO



MARCUS ROMINGER  
DIPL.ING.ARCH.  
[MARCUSROMINGER@AOL.com](mailto:MARCUSROMINGER@AOL.com)